

JSDX3 系列

经济型交流伺服系统



高效可靠

经济适用

JSDX3 系列经济型交流伺服

驱动器产品概述

- 功率范围：220V 0.1kW~1kW
- 支持Modbus-RTU、CANopen和EtherCAT总线协议、USB2.0通信协议，采用对应的通信接口，配合运动控制器、PLC可实现多轴伺服联动
- 提供自适应调节刚性表设置、惯量辨识及振动抑制等功能，使伺服控制简单易用
- 搭配17/23位绝对值编码器的高响应伺服电机，运行高效平稳
- PC软件界面简洁友好、操作便捷

驱动器产品优势

高性能

2KHz速度响应频宽
支持17/23bit编码器
最高350%过载能力
过流\过压\过载\过热等多种保护功能

智能化

自动增益调整
五组频率共振抑制
驱动器寿命预测

多功能

脉冲/RS485/
CANopen/EtherCAT
分周输出(脉冲机型)
飞拍/探针功能(总线机型)



表面拉丝工艺
窄体设计

便捷性

可插拔端子IO端子
支持内/外部制动电阻

交互性

5位8段式数码管状态参数显示
4位按键
Type-C通讯接口
友好界面PC-Link

搭配性

可搭配不同系列伺服电机，
型号自识别
支持马达参数自建
支持多种编码器规格

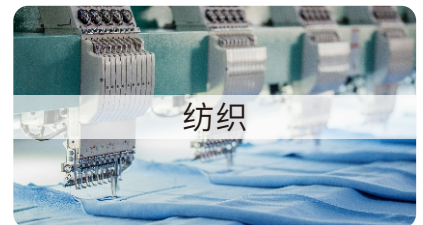
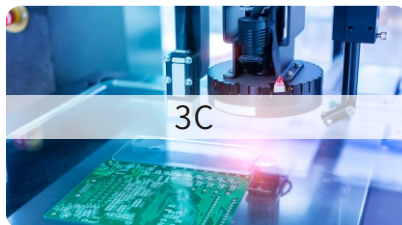


电机产品特色

- 采用新型极槽配合方式和优化磁路设计，降低电机齿槽转矩，减少转矩脉动。
- 绕组设计采用紧凑结构,减少绕组电阻,降低电机温升。
- 17位/23位编码器可选:配置17位单圈/多圈绝对值磁性编码器在油污环境中，也可长期工作；配置23位多圈绝对值光学编码器，满足高精度、高响应应用场合。
- IP65防护等级：适合严酷的使用环境。
防水保护等级: 任何角度低压喷射无影响
接触、固体异物进入保护等级：安全防尘结构，防止粉尘进入

行业应用

- 可广泛适用于光伏、锂电、3C、纺织、激光、机床、机械手、包装、金属加工、自动化产线等行业。



驱动器型号说明

JSDX3 - 15 A - E

①

②

③

④

① 产品系列:
X3系列经济型伺服

② 功率:
15A~30A

③ 输入电压:
A: 220V单相 A3: 220V三相 B: 380V三相

④ 功能版本:
空白: 脉冲+RS485+CANopen E: EtherCAT总线

型号及功率段说明

机型	功率
15A	400W
20A	750W
30A	1kW

驱动器规格说明

伺服驱动器机型		220V		
JSDX3系列		15A	20A	30A
基本规格	伺服马达容量 (kW)	0.4	0.75	1.0
	连续输出电流 (A)	2.8	4.2	5.6
	最大输出电流 (A)	8.5	11.3	17
	主电源电压	单相/三相AC 200~230V, 50/60Hz		
	冷却方式	自然冷却	风冷	
	编码器解析数	17/23bit (绝对值/增量式/光编/磁编)		
产品规格	PC通讯接口	USB 2.0 (Type-C)		
	网络接口	RJ45*2		
	IO接口	压接式可插拔端子		
	显示	五位8段式数码管		
	人机互动	四位按键 (Mode, ↑, ↓, Set)		
	Charge灯	母线电压指示灯		

驱动器规格说明

功能	指令控制方式	控制模式	
位置控制模式	外部指令	形式	脉冲+方向(pulse+sign)/CCW脉冲+CW脉冲/相位差脉冲(A、B相)
		波形	差动Line Driver(+5V准位)/开集极Open Collector(+5~24V准位)
		最大频率	4000Kpps (差分) /200Kpps (开集极)
	电子齿轮比	$1/1000 \leq A/B \leq 32000$ (A,B=1~2147483647)	
	指令平滑方式	平滑时间常数: 0~10000mS	
	内部位置命令	八组命令缓存器, 六组位置命令	
	定位模式	绝对性/相对性可选	
	原点复归机能	内部参数设定	
	分频输出	A\B\Z分频输出&Z相集电极输出	
	速度模式	指令控制方式	七段内部速度命令
转矩模式	指令控制方式	内部转矩命令限制 (0~300%)	

规格	功能	内容
产品规格	DI	6路: 18~30V NPN/PNP
	DO	3路: 6~30V NPN/PNP
	Pluse	2路: 差分 (5V) /开集极 (18~28V)
	报警记录	报警履历
	通讯协议	RS485, CANopen, EtherCAT
	惯量离线识别	自动计算负载转动惯量
	控制模式	位置、速度、转矩等十二种控制模式
	编码器协议	多摩川协议
	硬件保护	过流, 过压, 过载, 低压, 过温, 缺相, 瞬时停电
	震动	2.5G以下
	工作环境	温度0~50°C; 湿度5~95%, 不结露

电机型号说明

JSMA-PWC 04AWAB

①

①	产品类别: JSMA伺服电机
②	电机系列: PW系列 (高惯量, IP65)
③	额定转速: A: 1000RPM B: 2000RPM C: 3000RPM H: 1500RPM
⑤	额定电压: A: 220V B: 380V

②

④	功率
01	100W
02	200W
04	400W
08	750W
09	850W
10	1000W

③

④

⑤

⑥

⑥	编码器类型
7	17位光电式增量式编码器
A	17位光电式绝对值编码器
W	23位光电式绝对值编码器
D	17位磁电式增量式编码器
E	17位磁电式绝对值编码器

⑦

⑦	轴类型
A	有键槽+有油封
K	有键槽+无油封
O	无键槽+有油封

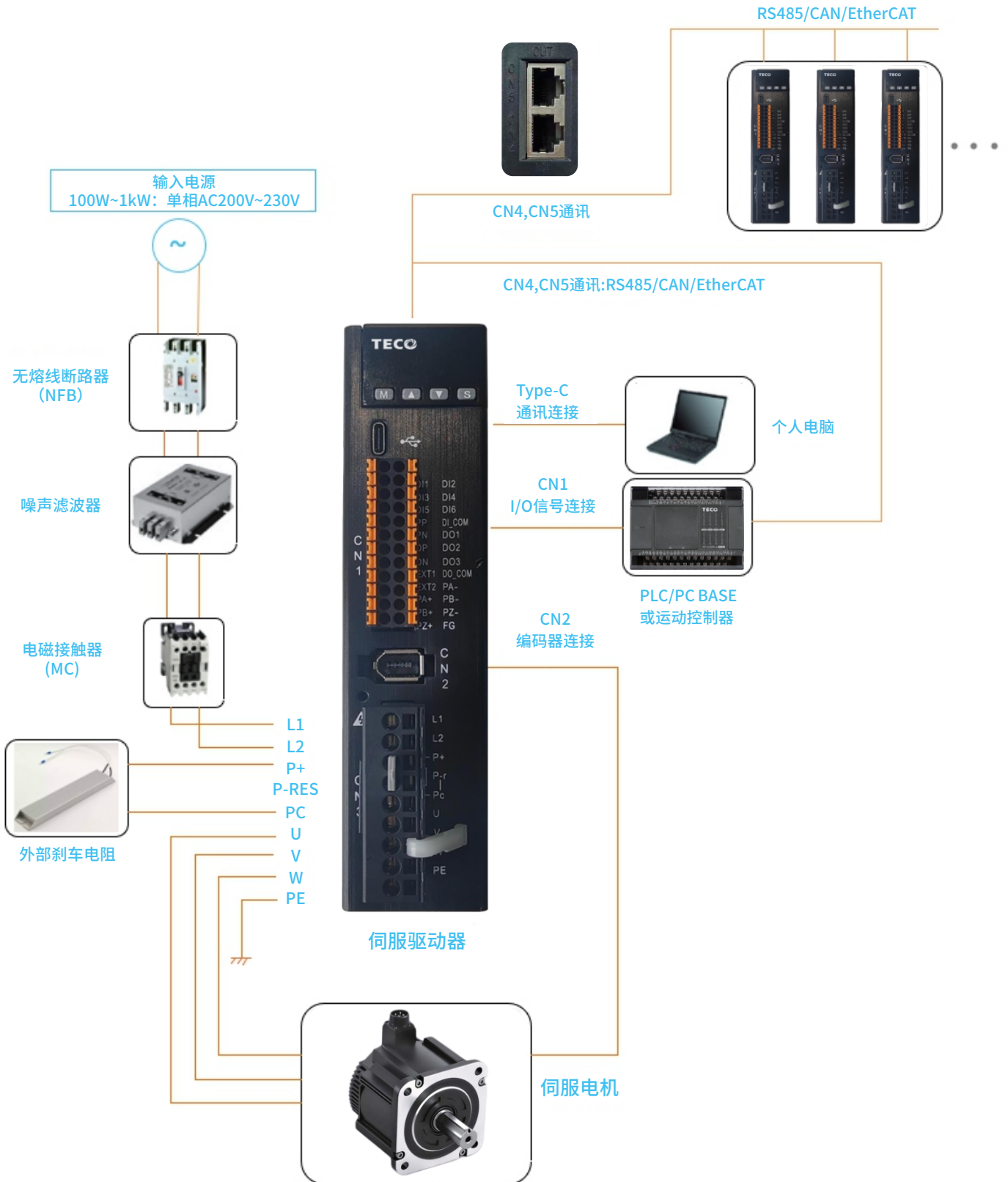
⑧

⑧	机械刹车
空白	无机械刹车
B	有机械刹车

电机规格说明

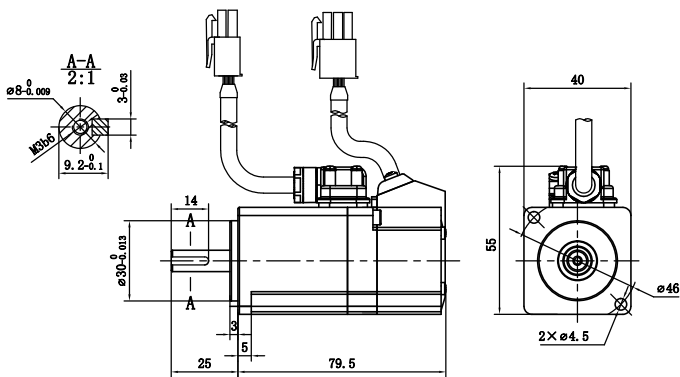
JSMA系列 JSMA-PW□□□□	符号	单位	PWC01	PWC02	PWC04	PWC08	PWC10	PWH09
额定输出功率	P _R	kW	0.1	0.2	0.4	0.8	1.0	0.85
额定扭矩	T _R	N·m	0.32	0.64	1.27	2.4	3.2	5.39
瞬间最大扭矩	T _{max}	N·m	0.96	1.92	3.81	7.2	9.6	16.17
额定转速	N _R	rpm	3000	3000	3000	3000	3000	1500
瞬间最高转速	N _{max}	rpm	6000	6000	6000	6000	6000	3000
转矩常数	K _T	N·m/A	0.32	0.46	0.45	0.48	0.6	0.78
转子惯量	J _M	kg·cm ²	0.05	0.29	0.53	1.62	2.1	10.9
转子惯量(带煞车)	J _M	kg·cm ²	0.053	0.32	0.56	1.72	2.2	12.13
马达阻抗	R _a	Ω	14.5	8.0	3.7	3.4	1.1	1.0
马达感抗	L _a	mH	13.7	15.0	7.6	3.7	4.8	5.0
重量(标准)	W	kg	0.5	1	1.3	2.5	3.2	5.7
重量(带煞车)	W	kg	1.0	1.3	1.7	3.5	4.2	7.7
绝缘等级	-	-	Class F					
使用环境温度	T	°C	-20~40					
使用环境湿度	RH	%	< 90					

系统接线图

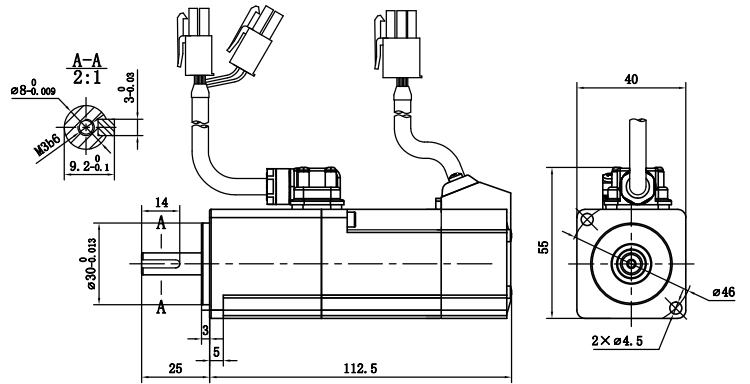


电机外观尺寸

40法兰电机

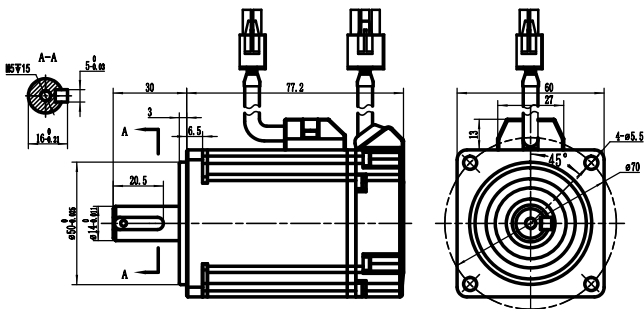


100W (不带刹车)
JSMA-PWC01A□□

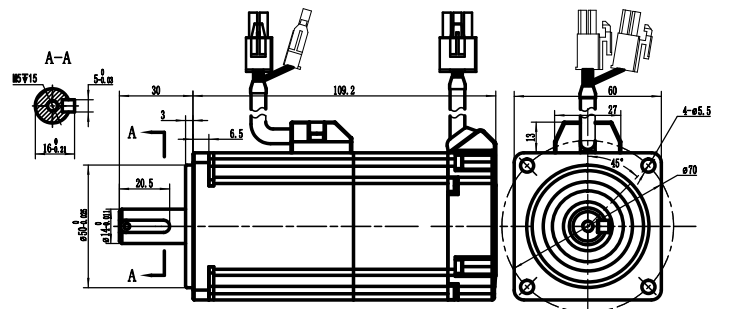


100W (带刹车)
JSMA-PWC01A□□B

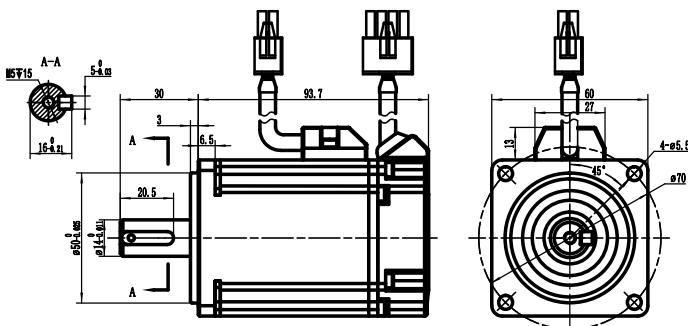
60法兰电机



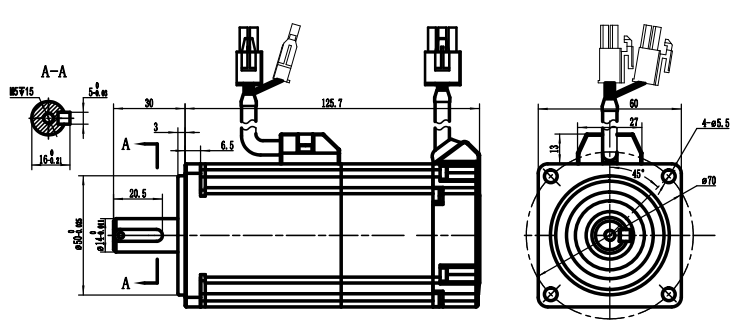
200W (不带刹车)
JSMA-PWC02A□□



200W (带刹车)
JSMA-PWC02A□□B



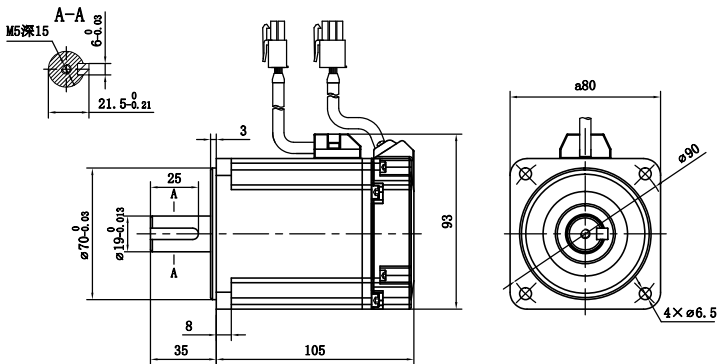
400W (不带刹车)
JSMA-PWC04A□□



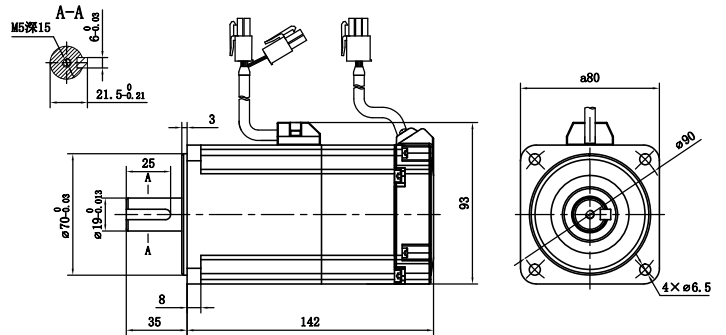
400W (带刹车)
JSMA-PWC04A□□B

电机外观尺寸

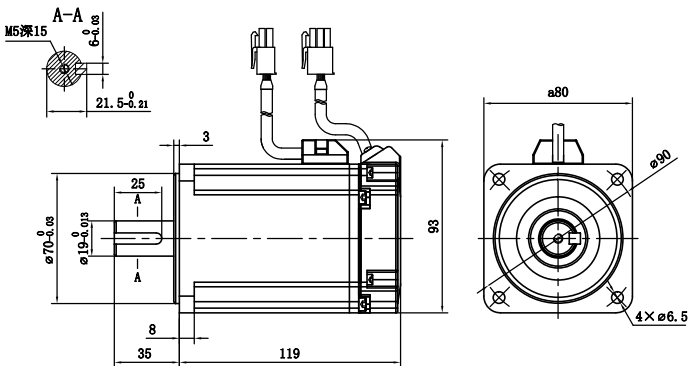
80法兰电机



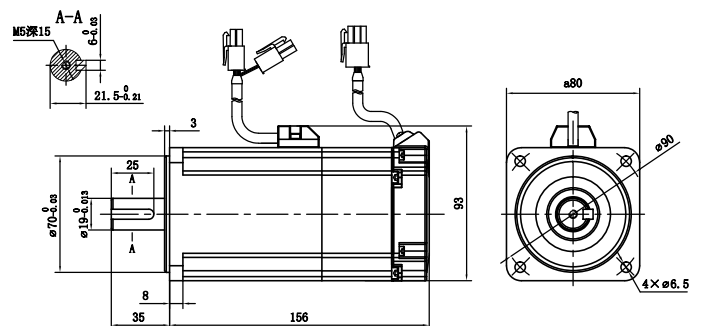
750W (不带刹车)
JSMA-PWC08A□□



750W (带刹车)
JSMA-PWC08A□□B

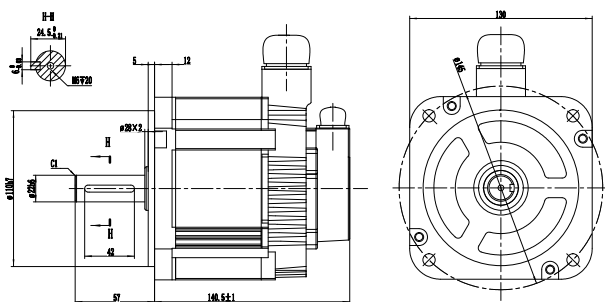


1000W (不带刹车)
JSMA-PWC10A□□

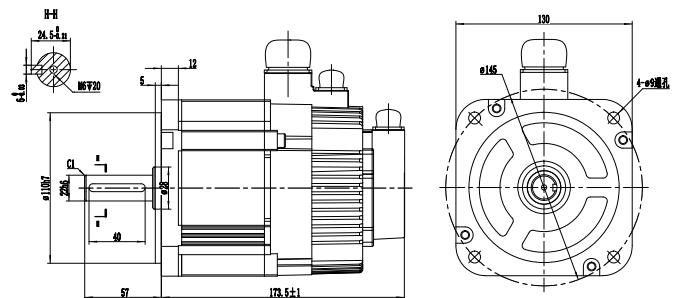


1000W (带刹车)
JSMA-PWC10A□□B

130法兰电机



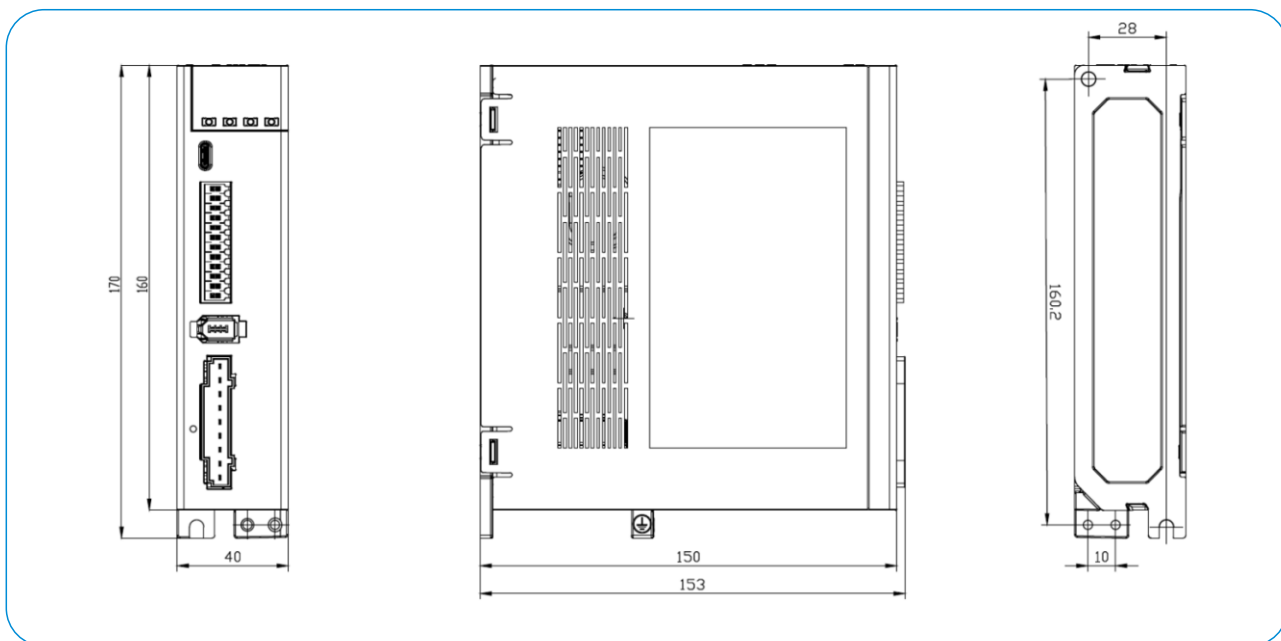
850W (不带刹车)
JSMA-PWH09A□□



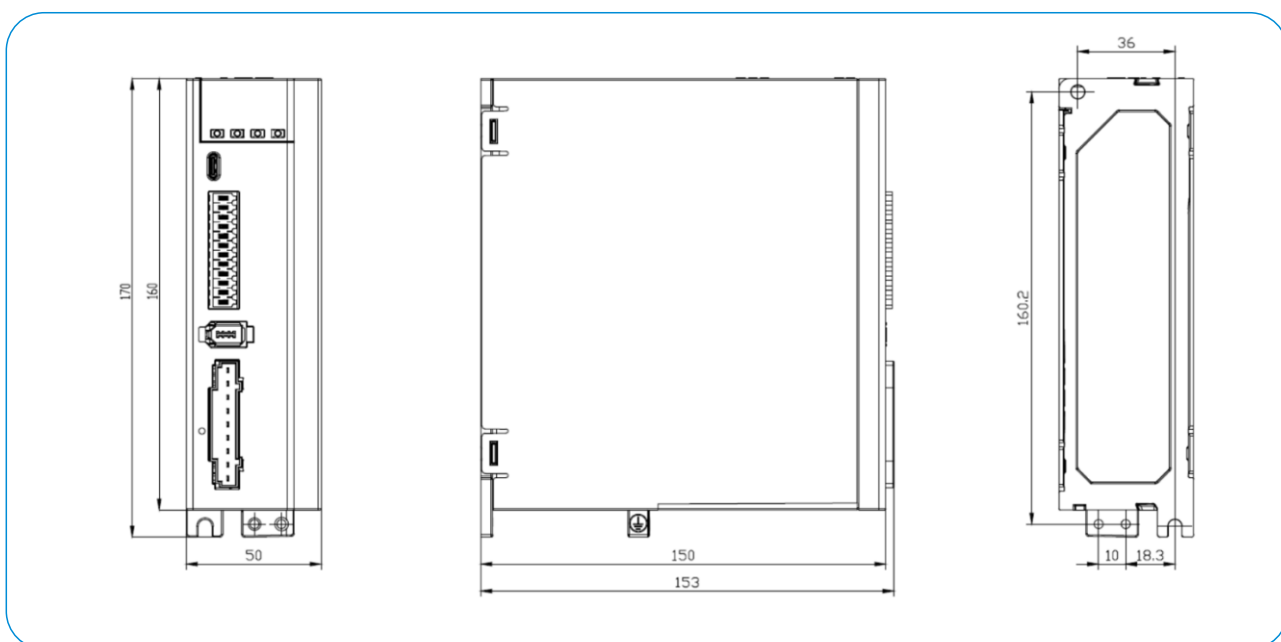
850W (带刹车)
JSMA-PWH09A□□B

伺服外观尺寸

JSDX3-15A(-E) 尺寸单位 (mm)



JSDX3-20A/30A(-E) 尺寸单位 (mm)

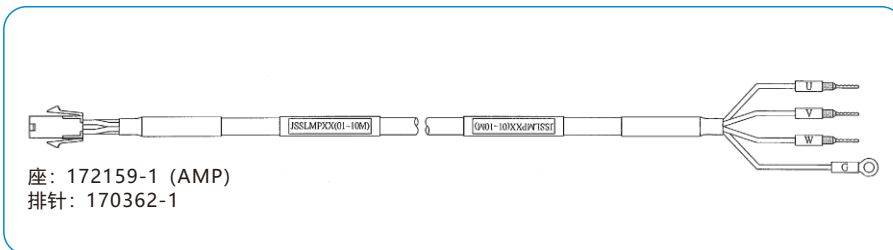


伺服驱动器配件&选用表

电机动力中继线

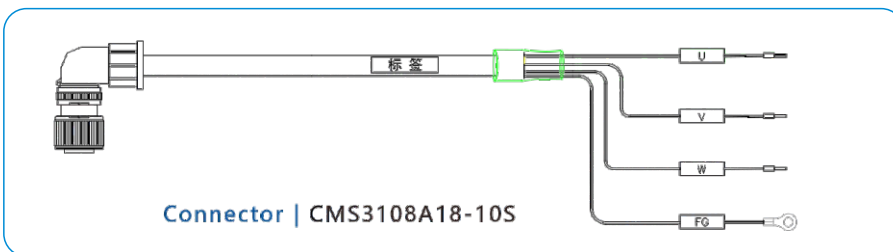
搭配PWC系列电机

编号	长度 (m)
JSSLMP003	3
JSSLMP005	5
JSSLMP010	10
JSSLMP015	15
JSSLMP020	20



搭配PWH系列电机

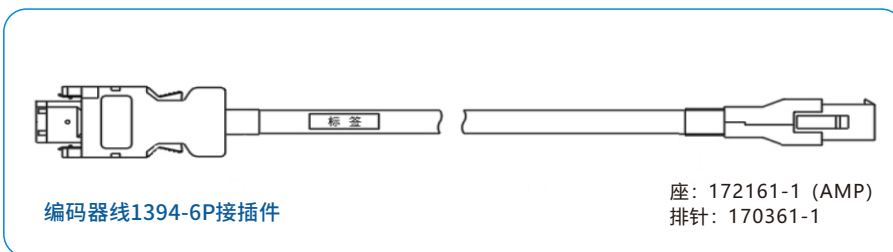
编号	长度 (m)
JSSHLM003	3
JSSHLM005	5
JSSHLM010	10
JSSHLM015	15
JSSHLM020	20



编码器中继线

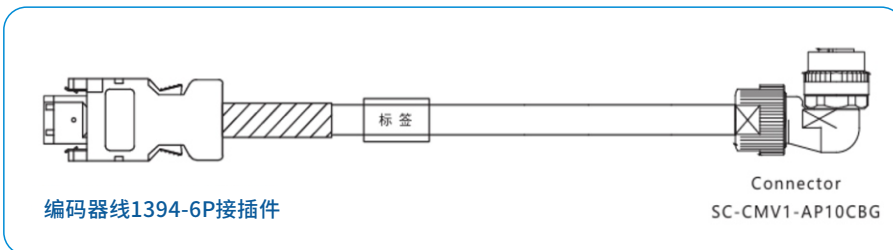
搭配PWC系列电机

编号	长度 (m)
JSSNLT003	3
JSSNLT005	5
JSSNLT010	10
JSSNLT015	15
JSSNLT020	20



搭配PWH系列电机

编号	长度 (m)
JSSNHLT003	3
JSSNHLT005	5
JSSNHLT010	10
JSSNHLT015	15
JSSNHLT020	20



功率	电机型号	搭配驱动器	动力线 (3米)	编码器线 (3米)
100W	JSMA-PWC01A□□□	JSDX3-15A (-E)	JSSLMP003	JSSNLT003
200W	JSMA-PWC02A□□□	JSDX3-15A (-E)	JSSLMP003	JSSNLT003
400W	JSMA-PWC04A□□□	JSDX3-15A (-E)	JSSLMP003	JSSNLT003
750W	JSMA-PWC08A□□□	JSDX3-20A (-E)	JSSLMP003	JSSNLT003
1kW	JSMA-PWC10A□□□	JSDX3-30A (-E)	JSSLMP003	JSSNLT003
850W	JSMA-PWH09A□□□	JSDX3-30A (-E)	JSSHLM003	JSSNHLT003



TECO | 上海东元德高电机有限公司（中国区）

上海地址：上海市长宁区友乐路299号东虹桥中心2号楼507室

电 话：021-52588255

售后中心：江苏省无锡市新吴区高浪东路29号

电 话：0510-85227555-5204

VER: 1.0-2026.04